



FLOWDISC[®] 830系列 浮动式三偏心控制蝶阀



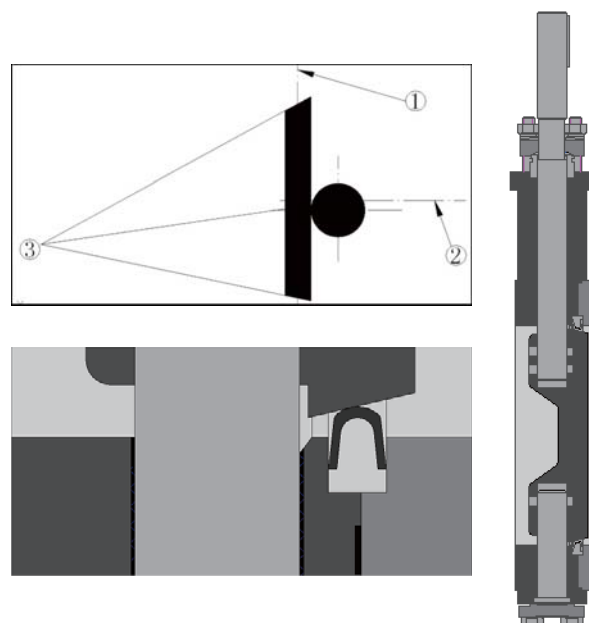
上海阀特流体控制阀门有限公司
FLOAUTO(SHANGHAI)CONTROL VALVE CO.,LTD.

浮动式三偏心控制蝶阀

型号：FLOWDISC® 830三偏心蝶阀

FLOWDISC® 830三偏心蝶阀是在双偏心蝶阀的基础上增加了一个独特的“偏心”——正圆锥体斜切所得的偏心。这种结构的优化设计最大限度的减小了阀板由关闭至打开过程中，阀板与阀座的摩擦与挤压。

FLOWDISC® 830三偏心蝶阀采用的是全金属密封阀座，主要依靠阀座本身的机械变形所产生的弹性力达到关闭效果，与控制管路内介质压差无关，泄漏等级最高可达到或超过VI级。



1、主要技术参数

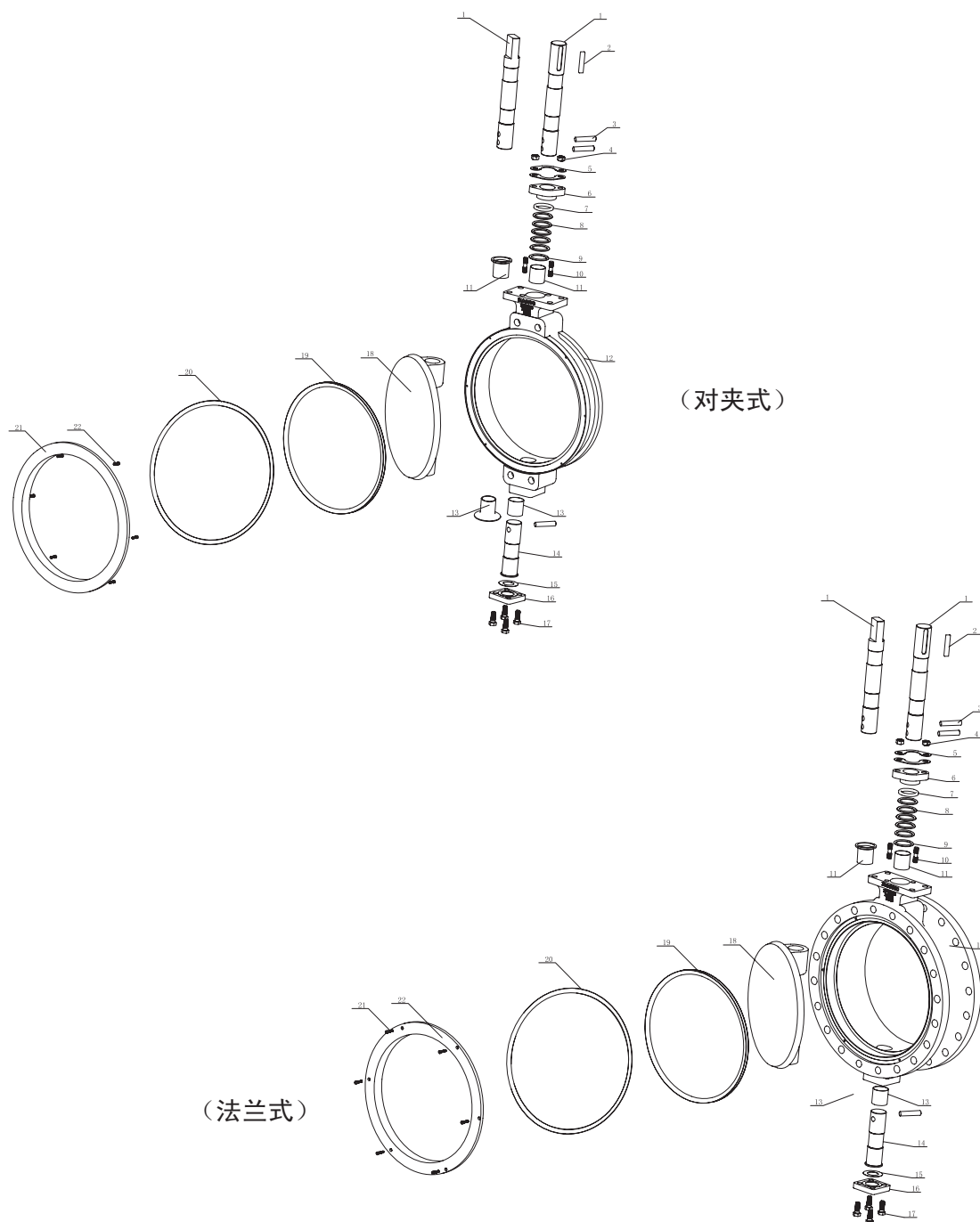
公称通径(mm)	80	100	150	200	250	300	350	400	450	500	600	700	800	900	1000	1200
90°额定Cv值	245	450	1500	3050	4870	7300	10500	13700	18200	22900	32400	41600	56600	70800	87800	129000
60°Cv值	130	234	795	1647	2581	3869	5670	7535	9646	12137	17172	21632	30564	37524	45656	68370
压力等级	PN1.0、1.6、2.5、4.0、6.3、11.0MPa或ANSI CLASS150、300、600															
流量特性	近似等百分比（调节型）；快开（两位式）															
执行机构	CT型横式气缸执行机构；															
工作温度	-196℃~+650℃															
旋转角度	0°~90°															
作用方式	气开式；气关式；电开式；电关式															
阀体材质	WCB；CF8；CF8M；CF3M															
阀板材质	CF8、CF8M、CF3M密封表面镀硬铬或堆焊司太立硬质合金															
阀座材质	304、316、316L、INCOLOY825合金，表面镀硬铬															
填料	聚四氟乙烯；柔性石墨															
连接型式	对夹式；法兰式；法兰连接标准：JB/T79-94、HG/T20596-09、HG/T20615-09、GB/T9113-10或ANSI B16.5															
环境 温度	气动	普通型：-20℃~+80℃；低温型：-40℃~+80℃；高温型：-20℃~+150℃														
	电动	普通型：-20℃~+70℃；伴热型：-35℃~+60℃														

注：CV值和Kv值的换算关系：Cv=1.167Kv Kv=0.86Cv。

2、阀部分结构图

序号	1	2	3	4	5	6	7	8	9	10	11
名称	上阀杆	平键	锥销	螺母	夹持圆环	填料压板	上填料	中填料	下填料	双头螺柱	上滑动轴承
数量	1	1	3	2	2	1	1	1	1	2	1

序号	12	13	14	15	16	17	18	19	20	21	22
名称	阀体	下滑动轴承	下阀杆	压盖垫片	压盖	六角头螺栓	蝶板	阀座	阀体密封垫片	内六角螺栓	阀座压板
数量	1	1	1	1	1	N	1	1	1	N	1

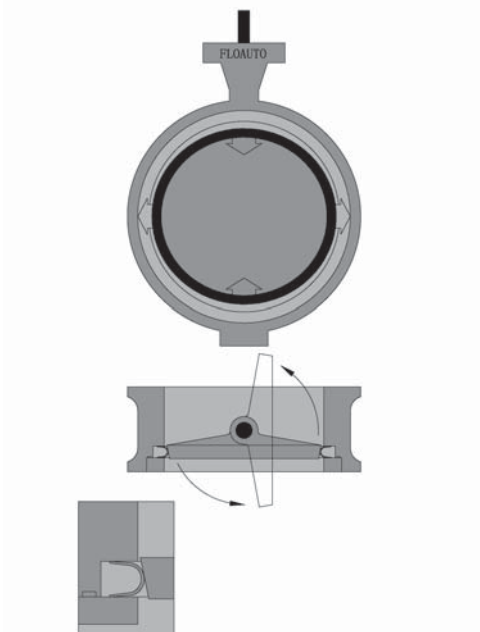


3、特点及优点

- 阀座具有双向可换性，延长了阀门使用寿命。
- 三偏心原理最大限度地减少了蝶板和阀座之间的摩擦。
- 阀体与阀座连接部分无非金属弹性元件，消除了弹性元件使用时间过长造成的密封失效。
- 全金属浮动式弹性阀座设计，实现了阀板对阀座自动定位的功能，并且由于阀座为弹性结构设计，保证了阀座密封面磨损具有自动补偿功能。
- 上下阀杆使用了无油润滑轴承技术，提高了自润滑功能，降低了阀杆摩擦阻力。
- 双重安全结构，为防止各种原因所引起的阀杆断裂、飞出而造成的突发事故，在阀杆与阀板处设计了销轴连接，并且又设计了独特的组合防飞出的弹性夹持件。
- 高密封性填料设计，弹性夹持件除了防阀杆飞出功能外，还具有填料弹性补偿功能；避免外漏的细节设计考虑可以保证蝶阀在石油、化工等各种领域中的有毒、有害介质管线中使用。
- 两段式阀杆设计使得蝶板中间流通空间更大，从而增大了阀本身的流通能力。
- 蝶板的流线形设计，使流体阻力损失小，可谓是一种节能型产品。

4、阀板与阀座密封原理

蝶板采用高精度设备经特殊工艺加工而成，严格保证了尺寸精度，使得阀板具有理想的无数个平行的椭圆面组成的实体形状，类似于从金属锥体上用两个平行平面所截取的部分。当阀门关闭时，具有椭圆平面的阀板在长轴处将阀座向外扩张，使得阀座在阀板的短轴方向上与阀板接触，阀座在阀体的安装槽内可自由的做平面运动，保证了蝶板与阀座以最佳的方式配合定位。当阀门打开时，阀板在长轴处先与阀座分开，使得阀座恢复原来的圆的形状，确保在阀板短轴方向上阀板与阀座的提早分离，基本上消除了阀板与阀座的摩擦。



5、阀座允许泄漏量和调节精度

允许泄漏量	PTFE阀座 ANSI CL VI (级), 金属阀座: ANSI CL V (标准) VI (可选)
基本误差 (线性度)	±2% (带定位器)
回 差 (滞后性)	2% (带定位器)
死 区 (灵敏度)	0.8% (带定位器)

6、阀体材料的使用温度、压力范围

ANSI B16.34

单位: MPa

温度℃	Class 150			Class 300		
	WCB	CF8	CF8M	WCB	CF8	CF8M
-196~38		1.90	1.90		4.95	4.95
-5~38	1.96	1.90	1.90	5.10	4.95	4.95
50	1.92	1.84	1.84	5.00	4.77	4.80
100	1.76	1.56	1.61	4.63	4.08	4.21
150	1.57	1.39	1.47	4.51	3.62	3.85
200	1.40	1.25	1.37	4.38	3.27	3.56
250	1.20	1.16	1.20	4.16	3.04	3.34
300	1.01	1.01	1.01	3.87	2.91	3.15
350	0.84	0.84	0.84	3.69	2.81	3.03
375	0.73	0.73	0.73	3.64	2.77	2.96
400	0.64	0.64	0.64	3.44	2.68	2.91
425		0.55	0.55		2.65	2.87
450		0.47	0.47		2.60	2.81
475		0.37	0.37			2.73
500		0.28	0.28			2.67

GB9131

单位: MPa

温度℃	PN16	PN40	温度℃	PN16	PN40
	WCB			CF8	CF8M
-5~200	1.60	4.00	-5~200	1.60	4.00
250	1.40	3.50	250	1.40	3.50
300	1.20	3.00	300	1.20	3.00
350	1.10	2.60	350	0.90	2.00
400	0.90	2.30	400	0.50	1.60

7、扭矩及选型参数

气源压力: 0.4MPa 弹簧4+4 CL150									
尺寸	关闭压差								
	3bar			4bar			5bar		
	安全扭矩 N.m	气缸		安全扭矩 N.m	气缸		安全扭矩 N.m	气缸	
CTR		CTD	CTR		CTD	CTR		CTD	
DN80	29.5	105	105	29.5	105	105	30.5	105	105
DN100	33.5	105	105	33.5	105	105	36.7	105	105
DN125	35.5	105	105	35.5	105	105	56.3	105	105
DN150	62.5	125	105	71.4	125	105	80.3	125	105
DN200	115.0	140	125	132.5	140	125	150.0	140	125
DN250	186.6	140	125	216.3	160	140	246.0	160	140
DN300	278.8	190	140	324.9	190	160	371.0	190	160
DN350	393.4	190	160	460.7	190	160	528.0	210	160
DN400	532.0	210	190	626.0	240	190	720.0	240	190
DN450	672.0	240	190	790.7	240	190	909.0	270	210
DN500	858.3	270	210	1014.3	270	210	1170.4	270	240
DN600	1404.0	300	240	1685.0	300	270	1965.6	350	270
DN700	2022.9	350	270	2442.3	350	300	2861.8	400	350
DN800	2788.5	400	300	3385.1	400	350	3981.7	500	350
DN900	3714.5	500	350	4531.4	500	400	5348.4	500	400

气源压力: 0.4MPa 弹簧4+4 CL150						
尺寸	关闭压差					
	10bar			15bar		
	安全扭矩 N.m	气缸		安全扭矩 N.m	气缸	
CTR		CTD	CTR		CTD	
DN80	34.3	105	105	46.4	105	105
DN100	57.6	105	105	78.5	125	105
DN125	89.0	125	105	119.9	140	105
DN150	125.5	140	125	170.6	140	125
DN200	237.5	160	140	325.0	190	140
DN250	394.3	190	160	542.6	210	190
DN300	601.5	240	190	832.0	240	190
DN350	865.0	270	210	1202.0	270	240
DN400	1190.4	270	240	1660.7	300	270
DN450	1502.5	300	240	2096.0	350	270
DN500	1950.6	350	270	2730.8	400	300
DN600	3369.4	400	350	4773.2	500	400
DN700	4959.0	500	400			
DN800	6964.9	500	500			
DN900	9433.0	600	500			

- 说明: ①本表适用硬密封三偏心蝶阀, 且气源压力大于等于0.3MPa时。
 ②CTR单作用执行机构所配电磁阀、定位器等相关附件为单作用。
 ③此表执行机构的选择为工厂标准配置, 如选择其它配置时, 相关部件的设计及制造周期可能延长。
 ④高温蝶阀执行机构配置请咨询研发部。
 ⑤单作用配定位器需加大安全扭矩1.3倍, 如 $\Delta P > 1.5\text{Mpa}$ 时配置请咨询研发部。
 ⑥如存在各项要求超出本表所规定, 执行机构及附件可另行选择(以研发部为准)。

气源压力: 0.5MPa 弹簧5+5 CL150									
尺寸	关闭压差								
	3bar			4bar			5bar		
	安全扭矩 N. m	气缸		安全扭矩 N. m	气缸		安全扭矩 N. m	气缸	
CTR		CTD	CTR		CTD	CTR		CTD	
DN80	29.5	105	105	29.5	105	105	30.5	105	105
DN100	33.5	105	105	33.5	105	105	36.7	105	105
DN125	35.5	105	105	35.5	105	105	56.3	105	105
DN150	62.5	105	105	71.4	105	105	80.3	105	105
DN200	115.0	125	105	132.5	140	125	150.0	140	125
DN250	186.6	140	125	216.3	140	125	246.0	140	125
DN300	278.8	160	140	324.9	160	140	371.0	190	140
DN350	393.4	190	140	460.7	190	160	528.0	210	160
DN400	532.0	190	160	626.0	190	160	720.0	240	190
DN450	672.0	210	190	790.7	240	190	909.0	240	190
DN500	858.3	240	190	1014.3	240	190	1170.4	270	210
DN600	1404.0	270	240	1685.0	270	240	1965.6	300	270
DN700	2022.9	300	270	2442.3	350	240	2861.8	350	270
DN800	2788.5	350	270	3385.1	400	300	3981.7	400	350
DN900	3714.5	400	300	4531.4	400	350	5348.4	500	350

气源压力: 0.5MPa 弹簧5+5 CL150						
尺寸	关闭压差					
	10bar			15bar		
	安全扭矩 N. m	气缸		安全扭矩 N. m	气缸	
CTR		CTD	CTR		CTD	
DN80	34.3	105	105	46.4	105	105
DN100	57.6	105	105	78.5	105	105
DN125	89.0	105	105	119.9	125	105
DN150	125.5	125	105	170.6	140	125
DN200	237.5	140	125	325.0	160	140
DN250	394.3	190	140	542.6	190	160
DN300	601.5	190	160	832.0	240	190
DN350	865.0	240	190	1202.0	270	210
DN400	1190.4	270	210	1660.7	300	240
DN450	1502.5	270	240	2096.0	300	270
DN500	1950.6	300	270	2730.8	350	270
DN600	3369.4	400	300	4773.2	400	350
DN700	4959.0	500	350			
DN800	6964.9	500	400			
DN900	9433.0	500	500			

说明: ①本表适用硬密封三偏心蝶阀, 且气源压力大于等于0.3MPa时。

②CTR单作用执行机构所配电磁阀、定位器等相关附件为单作用。

③此表执行机构的选择为工厂标准配置, 如选择其它配置时, 相关部件的设计及制造周期可能延长。

④高温蝶阀执行机构配置请咨询研发部。

⑤单作用配定位器需加大安全扭矩1.3倍, 如 $\Delta P > 1.5\text{Mpa}$ 时配置请咨询研发部。

⑥如存在各项要求超出本表所规定, 执行机构及附件可另行选择(以研发部为准)。

气源压力：0.4MPa 弹簧4+4 CL300												
尺寸	关闭压差											
	5bar			10bar			15bar			20bar		
	安全扭 矩N.m	气缸		安全扭 矩N.m	气缸		安全扭 矩N.m	气缸		安全扭 矩N.m	气缸	
CTR		CTD	CTR		CTD	CTR		CTD	CTR		CTD	
DN80	30.5	105	105	34.3	105	105	46.4	105	105	58.5	105	105
DN100	36.7	105	105	57.6	105	105	78.5	125	105	99.4	125	105
DN125	56.3	105	105	89	125	105	119.9	125	105	151.8	140	125
DN150	85.5	125	105	135.8	140	125	186	140	125	236.3	160	140
DN200	167.6	140	125	272.6	160	140	377.6	190	160	482.6	190	160
DN250	283.3	190	140	468.9	190	160	654.5	240	190	840.1	240	190
DN300	427.4	190	160	714.3	240	190	1001.1	270	210	1288	270	240
DN350	598.6	240	190	1006	270	210	1413.3	300	240	1820.7	350	270
DN400	778.5	240	190	1307.2	270	240	1836	350	270	2364.7	350	300
DN450	1113.7	270	240	1911.3	350	270	2708.9	400	300	3506.6	400	350
DN500	1471.8	300	240	2553.5	400	300	3635.2	400	350	4716.8	500	400
DN600	2325.3	350	300	4088.8	500	350	5852.3	500	400	7615.8	500	500

气源压力：0.4MPa 弹簧4+4 CL300									
尺寸	关闭压差								
	25bar			30bar			35bar		
	安全扭 矩N.m	气缸		安全扭 矩N.m	气缸		安全扭 矩N.m	气缸	
CTR		CTD	CTR		CTD	CTR		CTD	
DN80	70.5	105	105	82.6	125	105	94.7	125	105
DN100	120.3	140	105	141.3	140	125	162.2	140	125
DN125	183.6	140	125	215.4	160	140	247.2	160	140
DN150	286.5	160	140	336.8	190	140	387	190	160
DN200	587.6	240	190	692.6	240	190	797.6	240	190
DN250	1025.8	270	240	1211.4	270	240	1397	270	240
DN300	1575	300	270	1861.7	350	270	2148.6	350	270
DN350	2228	350	270	2635.4	400	300	3042.8	400	350
DN400	2893.4	400	300	3422.1	400	350	3950.9	500	350
DN450	4304.2	500	350	5101.8	500	400	5899.4	500	400
DN500	5798.5	500	400	6880.2	500	500	7961.9	500	500
DN600	9379.3	600	500	11143	600	500	-	-	-

- 说明：①本表适用硬密封三偏心蝶阀，且气源压力大于等于0.4MPa时。
 ②CTR单作用执行机构所配电磁阀、定位器等相关附件为单作用。
 ③此表执行机构的选择为工厂标准配置，如选择其它配置时，相关部件的设计及制造周期可能延长。
 ④高温蝶阀执行机构配置请咨询研发部。
 ⑤单作用配定位器且 $\Delta P > 1.5\text{Mpa}$ 时执行机构配置请咨询研发部。
 ⑥如存在各项要求超出本表所规定，执行机构及附件可另行选择（以研发部为准）。

气源压力: 0.5MPa 弹簧5+5 CL300												
尺寸	关闭压差											
	5bar			10bar			15bar			20bar		
	安全扭矩 N.m	气缸		安全扭矩 N.m	气缸		安全扭矩 N.m	气缸		安全扭矩 N.m	气缸	
	CTR	CTD		CTR	CTD		CTR	CTD		CTR	CTD	
DN80	30.5	105	105	34.3	105	105	46.4	105	105	58.5	105	105
DN100	36.7	105	105	57.6	105	105	78.5	105	105	99.4	125	105
DN125	56.3	105	105	89	105	105	119.9	125	105	151.8	140	105
DN150	85.5	105	105	135.8	125	105	186	140	1125	236.3	140	125
DN200	167.6	140	125	272.6	160	140	377.6	190	140	482.6	190	160
DN250	283.3	160	140	468.9	190	160	654.5	210	190	840.1	240	190
DN300	427.4	190	160	714.3	210	190	1001.1	240	210	1288	270	240
DN350	598.6	190	160	1006	240	210	1413.3	270	240	1820.7	300	240
DN400	778.5	240	190	1307.2	270	240	1836	300	240	2364.7	350	270
DN450	1113.7	270	210	1911.3	300	270	2708.9	350	270	3506.6	400	300
DN500	1471.8	270	240	2553.5	350	270	3635.2	400	300	4716.8	400	350
DN600	2325.3	350	270	4088.8	400	350	5852.3	500	400	7615.8	500	400

气源压力: 0.5MPa 弹簧5+5 CL300									
尺寸	关闭压差								
	25bar			30bar			35bar		
	安全扭矩 N.m	气缸		安全扭矩 N.m	气缸		安全扭矩 N.m	气缸	
	CTR	CTD		CTR	CTD		CTR	CTD	
DN80	70.5	105	105	82.6	105	105	94.7	125	105
DN100	120.3	125	105	141.3	140	105	162.2	140	125
DN125	183.6	140	125	215.4	140	125	247.2	140	140
DN150	286.5	160	140	336.8	160	140	387	190	140
DN200	587.6	190	160	692.6	210	190	797.6	240	190
DN250	1025.8	240	210	1211.4	270	210	1397	270	240
DN300	1575	270	240	1861.7	300	240	2148.6	350	270
DN350	2228	350	270	2635.4	350	270	3042.8	350	300
DN400	2893.4	350	300	3422.1	400	300	3950.9	400	350
DN450	4304.2	400	350	5101.8	500	350	5899.4	500	400
DN500	5798.5	500	400	6880.2	500	400	7961.9	500	400
DN600	9379.3	500	500	11143	500	500	-	-	-

说明: ①本表适用硬密封三偏心蝶阀, 且气源压力大于等于0.4MPa时。②CTR单作用执行机构所配电磁阀、定位器等相关附件为单作用。
 ③此表执行机构的选择为工厂标准配置, 如选择其它配置时, 相关部件的设计及制造周期可能延长。④高温蝶阀执行机构配置请咨询研发部。
 ⑤单作用配定位器且 $\Delta P > 1.5\text{MPa}$ 时执行机构配置请咨询研发部。⑥如存在各项要求超出本表所规定, 执行机构及附件可另行选择(以研发部为准)。

气源压力: 0.4MPa 弹簧4+4 CL600												
尺寸	关闭压差											
	10bar			15bar			20bar			25bar		
	安全扭矩 N.m	气缸		安全扭矩 N.m	气缸		安全扭矩 N.m	气缸			气缸	
	CTR	CTD		CTR	CTD		CTR	CTD		CTR	CTD	
DN150	136	140	125	186	140	125	237	160	140	290	190	140
DN200	328	190	140	466	190	160	594	240	190	726	240	190
DN250	501	210	160	703	240	190	906	270	210	1108	270	240
DN300	714.3	240	190	1002	270	210	1288	270	240	1575	300	270
DN350	1006	270	210	1414	300	240	1821	350	270	2229	350	270
DN400	1518	300	270	2152	350	270	2785	400	300	3420	400	350

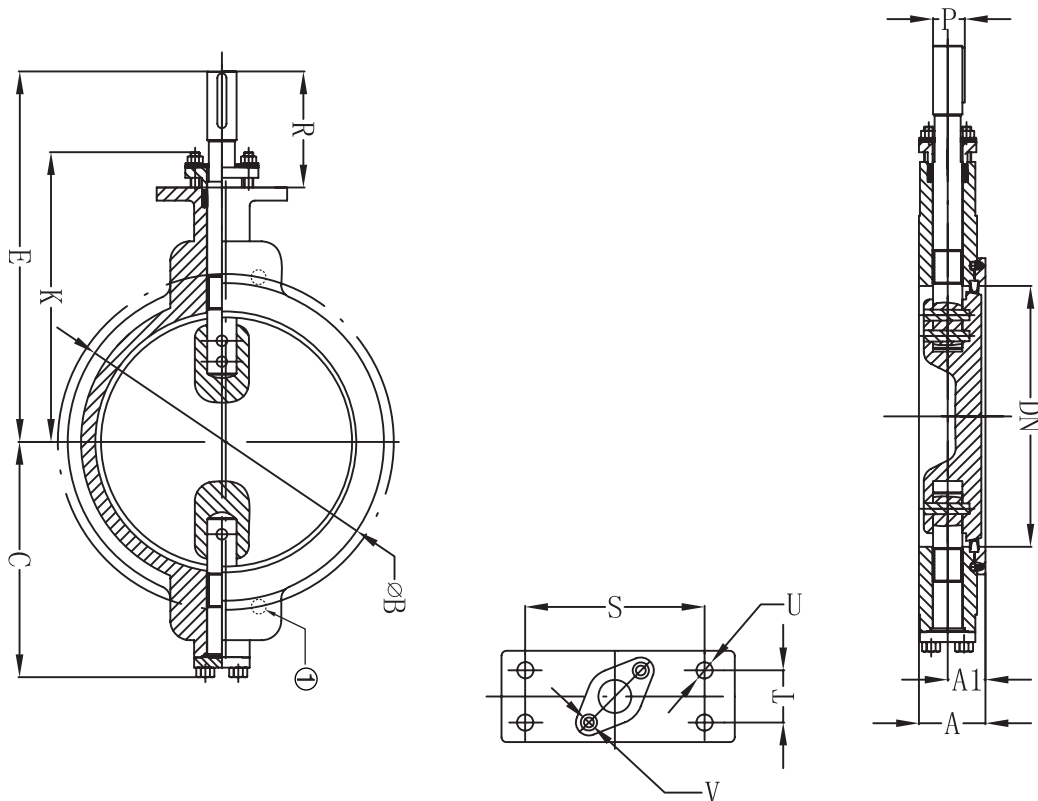
气源压力: 0.4MPa 弹簧4+4 CL600									
尺寸	关闭压差								
	30bar			40bar			50bar		
	安全扭矩 N·m	气缸		安全扭矩 N·m	气缸		安全扭矩 N·m	气缸	
CTR		CTD	CTR		CTD	CTR		CTD	
DN150	337	190	140	437	190	160	538	210	190
DN200	859	270	210	1124	270	240	1390	300	240
DN250	1310	270	240	1718	300	270	2119	350	270
DN300	1433	300	240	1874	350	270	3010	400	300
DN350	2636	400	300	3450	400	350	4260	-	350
DN400	4054	-	350	5322	-	400	6590	-	-

气源压力: 0.5MPa 弹簧5+5 CL600												
尺寸	关闭压差											
	10bar			15bar			20bar			25bar		
	安全扭矩 N·m	气缸		安全扭矩 N·m	气缸		安全扭矩 N·m	气缸		安全扭矩 N·m	气缸	
CTR		CTD	CTR		CTD	CTR		CTD	CTR		CTD	
DN150	136	125	105	186	140	125	237	140	125	290	160	140
DN200	328	160	140	466	190	160	594	190	160	726	240	190
DN250	501	190	160	703	210	190	906	240	190	1108	270	210
DN300	714.3	240	190	1002	270	190	1288	270	210	1575	270	240
DN350	1006	270	190	1414	270	240	1821	300	240	2229	350	270
DN400	1518	270	240	2152	300	270	2785	350	270	3420	400	300

气源压力: 0.5MPa 弹簧5+5 CL600									
尺寸	关闭压差								
	30bar			40bar			50bar		
	安全扭矩 N·m	气缸		安全扭矩 N·m	气缸		安全扭矩 N·m	气缸	
CTR		CTD	CTR		CTD	CTR		CTD	
DN150	337	160	140	437	190	160	538	190	160
DN200	859	240	190	1124	270	210	1390	270	240
DN250	1310	270	240	1718	300	240	2119	300	270
DN300	1433	270	240	1874	300	240	3010	350	300
DN350	2636	350	270	3450	400	300	4260	400	350
DN400	4054	400	350	5322	-	350	6590	-	400

气源压力:0.6MPa 弹簧6+6 CL600									
尺寸	关闭压差								
	60bar			70bar			80bar		
	安全扭矩 N·m	气缸		安全扭矩 N·m	气缸		安全扭矩 N·m	气缸	
CTR		CTD	CTR		CTD	CTR		CTD	
DN150	637	190	160	737	190	160	837	210	190
DN200	1652	270	240	1917	270	240	2182	300	240
DN250	2520	300	270	2924	350	270	3328	350	270
DN300	3581	350	300	4154	400	300	4728	400	350
DN350	5104	400	350	5928	-	350	6752	-	400
DN400	7855	-	400	9123	-	400	10391	-	-

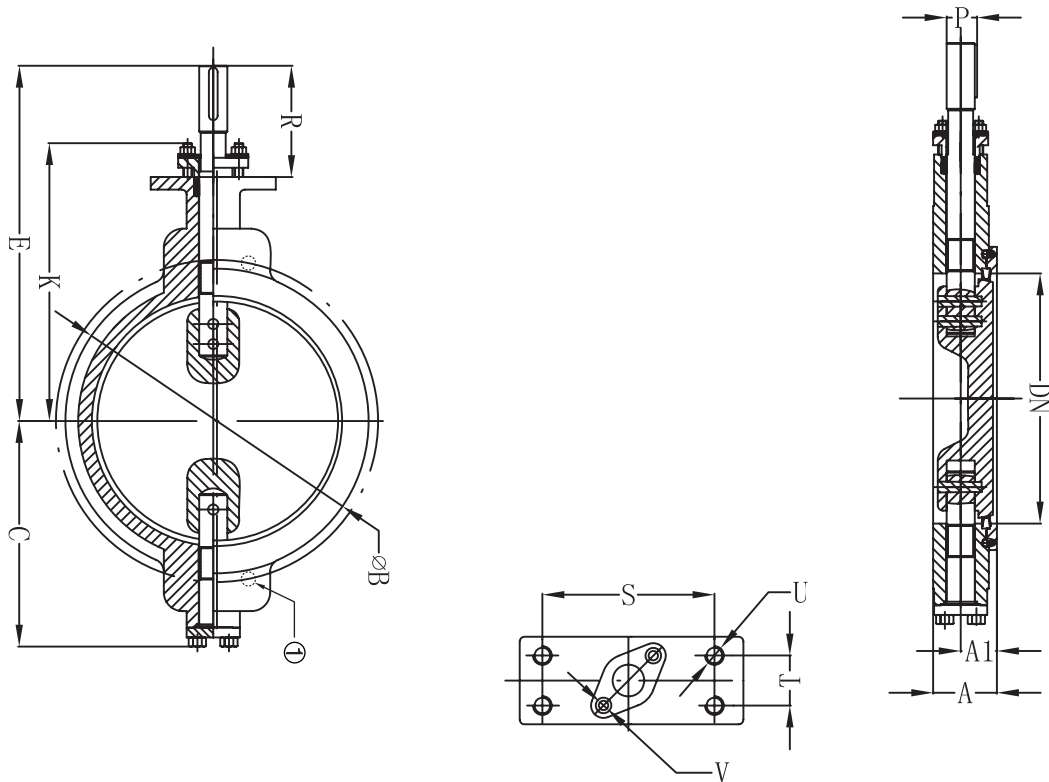
8、外形尺寸：对夹式



公称通径	CL150											
	A	A1	φB	C	E	K	P	R	S	T	U	V
80	46	22	φ128	100	240	177	17.2	100	70	/	M10	M8
100	52	25	φ158	100	240	177	22.2	100	90	/	M12	M8
125	56	27	φ185	127	277	202	22.2	109	90	/	M12	M8
150	56	31	φ212	131	289	217	22.2	109	110	32	M12	M8
200	61	36	φ272	159	320	248	27.8	110	110	32	M12	M10
250	68	40	φ326	200	390	288	32.9	140	130	32	M12	M12
300	78	46	φ378	240	440	325	39.1	160	130	32	M12	M12
350	92	56	φ438	317	511	404	44.2	156	160	40	M16	M10
400	102	58	φ485	361	568	444	50.4	178	160	40	M16	M14
450	114	64	φ537	391	583	473	50.4	167	160	45	M20	M14
500	127	63.5	φ590	445	632	486	55.5	177	160	55	M20	M14
600	154	77	φ690	498	716	572	78.2	216	230	90	M24	M20
700	165	96	φ749	510	759	610	88.4	213	230	90	M30	M20
800	190	98	φ860	580	810	650	100.2	216	230	90	M30	M20
900	203	107	φ960	990	990	773	118.6	310	330	120	M30	M20

注：① 阀体口径在350-900/14"-36"附带盲孔。

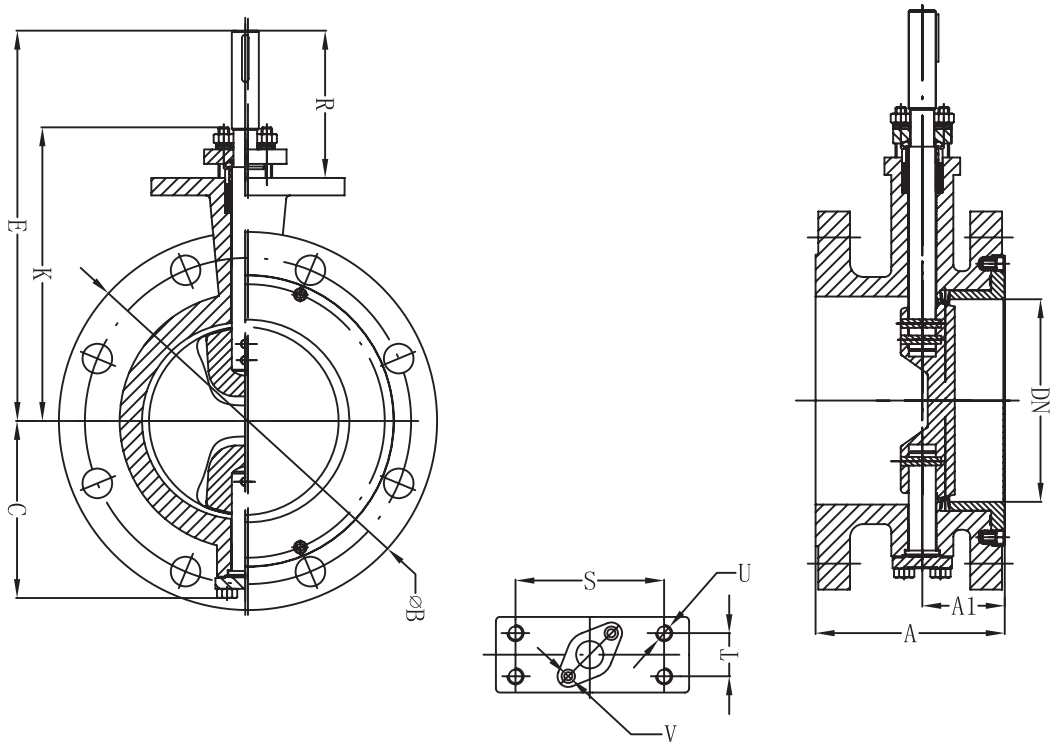
外形尺寸：对夹式



公称通径	CL300											
	A	A1	φB	C	E	K	P	R	S	T	U	V
80	46	22	φ128	100	240	177	17.2	100	70	/	M10	M8
100	54	28	φ158	106	240	177	22.2	100	90	/	M12	M8
125	56	27	φ185	127	277	202	22.2	109	90	/	M12	M8
150	59	31	φ218	144	296	219	27.8	116	110	32	M12	M10
200	73	37	φ276	211	377	271	39.1	137	130	32	M12	M10
250	83	42	φ335	291	450	351	50.4	160	160	40	M16	M14
300	92	49	φ395	302	592	416	55.5	232	160	55	M20	M14
350	117	60	φ450	352.5	559.5	460	60.6	190	160	55	M20	M16
400	133	67	φ505	410	613	510	60.6	178	160	55	M20	M16
450	149	74.5	φ561	424	646	440	78.2	206	230	90	M24	M16
500	162	78.5	φ590	430	610	470	78.2	177	230	90	M24	M16
600	181	89.5	φ740	567	803	610	109	223	203	90	M30	M20
700	198	118	φ820	573.5	950	670	120.2	320	φ330	120	M30	M24
800	240	118	φ914.4	630	1023	687	150.3	318	φ360	135	M33	M33
900	240	118	φ1040	691	1033	856	161.2	311	φ360	135	M33	M33

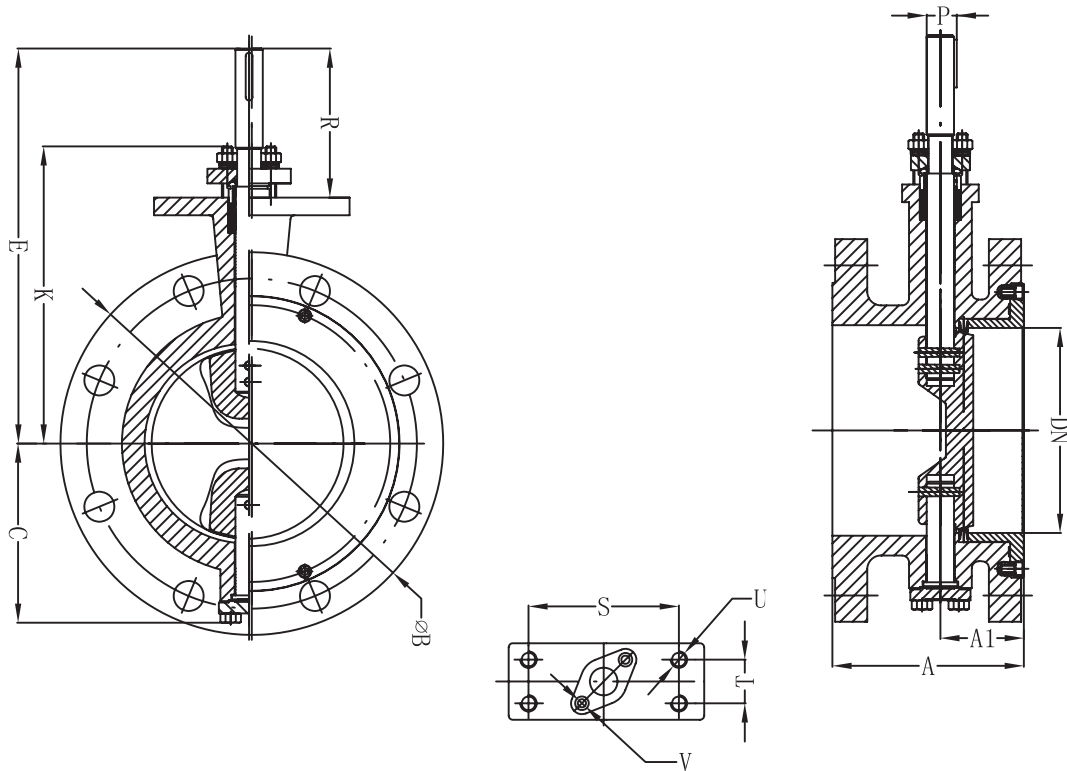
注：①阀体口径在250-600/10"-24"附带盲孔。

外形尺寸：法兰式



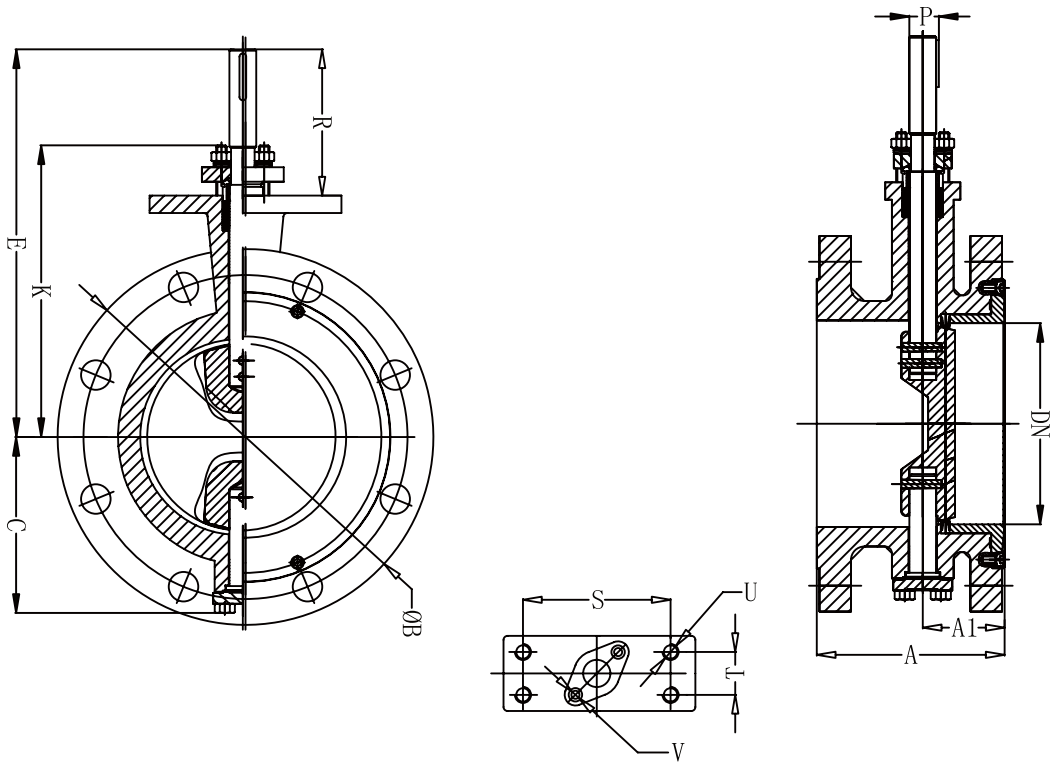
公称通径	A	A1	C	E	K	R	S	T	CL150	PN10	PN16	PN25
									ΦB	ΦB	ΦB	ΦB
80	46	22	100	240	177	100	70	/	Φ190	Φ200	Φ200	Φ200
100	127	53	100	240	177	100	90	/	Φ230	Φ220	Φ220	Φ235
125	56	27	127	277	202	109	90	/	Φ255	Φ250	Φ250	Φ270
150	140	61	131	289	217	109	110	32	Φ280	Φ285	Φ285	Φ300
200	152	69.5	159	320	248	110	110	32	Φ345	Φ340	Φ340	Φ360
250	165	77	200	390	288	140	130	32	Φ405	Φ395	Φ405	Φ425
300	178	74	240	440	325	160	130	32	Φ485	Φ445	Φ460	Φ485
350	190	95	317	511	404	156	160	40	Φ535	Φ505	Φ520	Φ555
400	216	108	361	568	444	178	160	40	Φ600	Φ565	Φ580	Φ620
450	222	111	391	583	473	167	160	45	Φ635	Φ615	Φ640	Φ670
500	229	115	445	632	486	177	160	55	Φ700	Φ670	Φ715	Φ730
600	267	150	498	716	572	216	230	90	Φ815	Φ780	Φ840	Φ845
700	165	96	510	759	610	213	230	90	Φ835	Φ895	Φ910	Φ960
800	190	98	580	810	650	216	230	90	Φ940	Φ1015	Φ1025	Φ1085
900	203	107	990	990	773	310	330	120	Φ1055	Φ1115	Φ1125	Φ1185

外形尺寸：法兰式



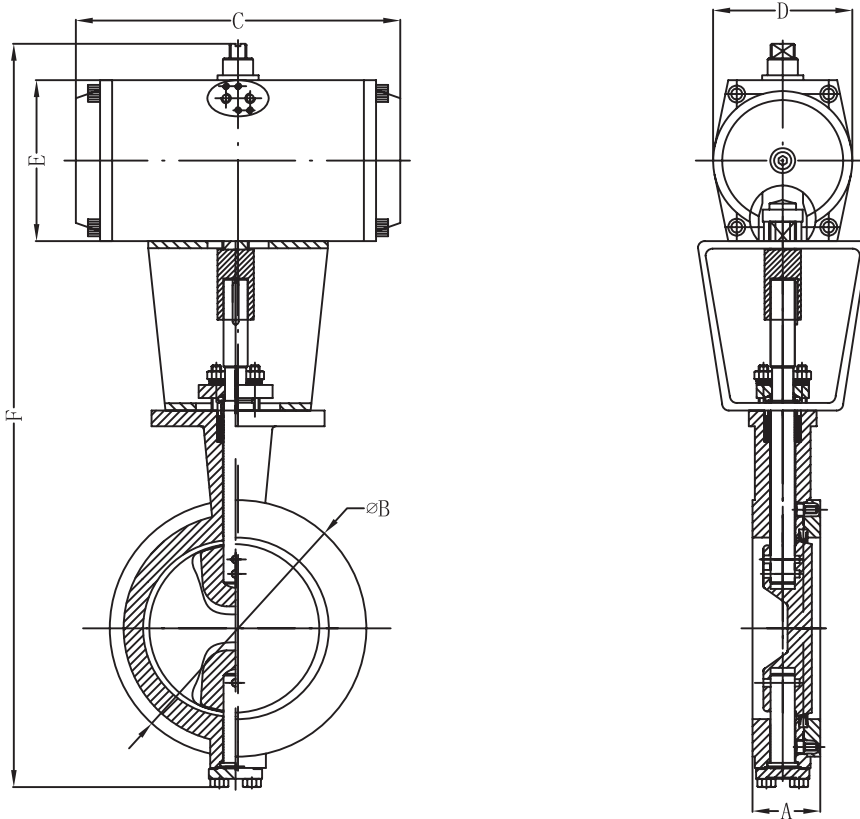
公称通径	A	A1	C	E	P	R	S	T	U	V	PN40	CL300
											ΦB	ΦB
80	46	22	100	240	17.2	100	70	/	M10	M8	Φ200	Φ210
100	127	53	106	240	22.2	100	90	/	M12	M8	Φ235	Φ255
125	56	27	127	277	22.2	109	90	/	M12	M8	Φ270	Φ280
150	140	61	144	296	27.8	116	110	32	M12	M10	Φ300	Φ320
200	152	72	211	377	39.1	137	130	32	M12	M10	Φ375	Φ380
250	165	82	291	450	50.4	160	160	40	M16	M14	Φ450	Φ445
300	178	81.5	302	592	55.5	232	160	55	M20	M14	Φ515	Φ520
350	190	79.5	347.5	559.5	60.6	190	160	55	M20	M16	Φ580	Φ585
400	216	89.5	410	613	60.6	173	160	55	M20	M16	Φ660	Φ650
450	149	74.5	424	646	78.2	206	230	90	M24	M16	Φ685	Φ710
500	162	78.5	430	610	78.2	177	230	90	M24	M16	Φ755	Φ775
600	181	89.5	567	803	109	223	230	90	M30	M20	Φ890	Φ915
700	198	118	573.5	950	120.2	320	Φ330	120	M30	M24	/	Φ920
800	240	118	630	1023	150.3	318	Φ360	135	M33	M33	/	Φ1055
900	240	118	691	1033	161.2	311	Φ360	135	M33	M33	/	Φ1170

外形尺寸：法兰式



DN	A	A1	C	E	P	R	S	T	U	V	PN63	CL600
											ØB	ØB
150	210	82	178	345	27.8	125	110	32	M16	M12	Ø345	Ø355
200	230	92	268	466	55.5	176	160	55	M20	M14	Ø415	Ø420
250	250	122	293	490	55.5	171	160	40	M16	M14	Ø470	Ø510
300	270	135	336	560	55.5	180	230	90	M27	M20	Ø530	Ø560
350	290	132	357	570	60.6	177	230	90	M24	M20	Ø600	Ø605
400	310	145	407	646	78.2	173	230	90	M24	M20	Ø670	Ø685

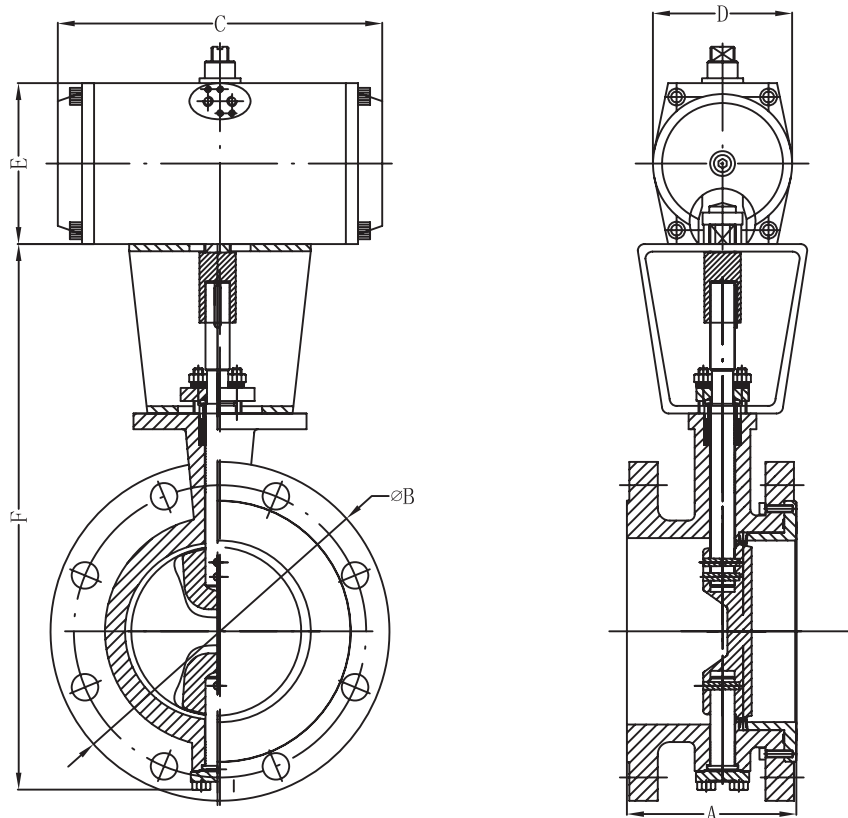
外形尺寸：对夹式（配CT型横式气缸执行机构）



公称 通径	CL150													
	执行机构	A	ΦB	C	D	E	F	重量 (kg)	执行机构	C	D	E	F	重量 (kg)
80	CTR-105	46	Φ128	268	115	133	493	11	CTR-125	298	140	155	515	14
100	CTR-105	52	Φ158	268	115	133	523	13	CTR-125	298	140	155	545	16
125	CTR-105	56	Φ185	268	115	133	557	17	CTR-125	298	140	155	579	20
150	CTR-125	56	Φ212	298	140	155	636	21	CTR-140	390	152	171.5	652.5	27
200	CTR-140	61	Φ272	390	152	171.5	710.5	32	CTR-160	458	175.8	197	736	40
250	CTR-160	68	Φ326	458	175.8	197	837	51	CTR-190	525	206	230	870	72
300	CTR-210	78	Φ378	532	226	255	1005	93	CTR-240	602	256	290	1040	116
350	CTR-210	92	Φ438	532	226	255	1157	99	CTR-240	602	256	290	1192	122
400	CTR-210	102	Φ485	532	226	255	1236	129	CTR-240	602	256	290	1271	152
450	CTR-240	114	Φ537	602	256	290	1327	167	CTR-270	722	294	320	1357	207
500	CTR-240	127	Φ590	602	256	290	1400	197	CTR-270	722	294	320	1430	237
600	CTR-270	154	Φ690	722	294	320	1598	335	CTR-300	742	380	420	1626	350

注：只提供部分外形尺寸，实际尺寸按执行机构大小及压力等级决定。

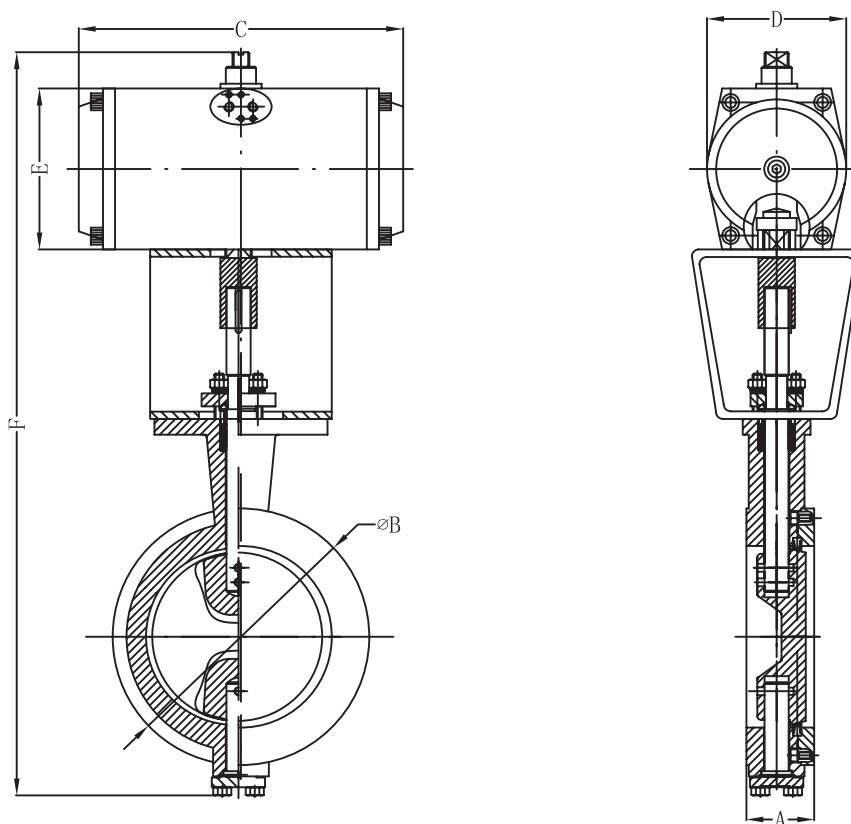
外形尺寸：法兰式（配CT型横式气缸执行机构）



公称 通径	CL150													
	执行机构	A	ΦB	C	D	E	F	重量 (kg)	执行机构	C	D	E	F	重量 (kg)
80	CTR-105	111	Φ200	268	115	133	493	28	CTR-125	298	140	155	515	31
100	CTR-105	127	Φ230	268	115	133	523	32	CTR-125	298	140	155	545	35
125	CTR-105	140	Φ255	268	115	133	557	42	CTR-125	298	140	155	579	45
150	CTR-125	140	Φ280	298	140	155	636	50	CTR-140	390	152	171.5	652.5	56
200	CTR-140	152	Φ345	390	152	171.5	710.5	75.3	CTR-160	458	175.8	197	736	83
250	CTR-160	165	Φ405	458	175.8	197	837	109	CTR-190	525	206	230	870	130
300	CTR-210	178	Φ485	532	226	255	1005	174	CTR-240	602	256	290	1040	197
350	CTR-210	190	Φ535	532	226	255	1157	204	CTR-240	602	256	290	1192	227
400	CTR-210	216	Φ600	532	226	255	1236	274	CTR-240	602	256	290	1271	297
450	CTR-240	222	Φ635	602	256	290	1327	327	CTR-270	722	294	320	1357	365
500	CTR-240	229	Φ700	602	256	290	1400	396.8	CTR-270	722	294	320	1430	436
600	CTR-270	267	Φ815	722	294	320	1598	605	CTR-300	742	380	420	1626	750

注：只提供部分外形尺寸，实际尺寸按执行机构大小及压力等级决定。

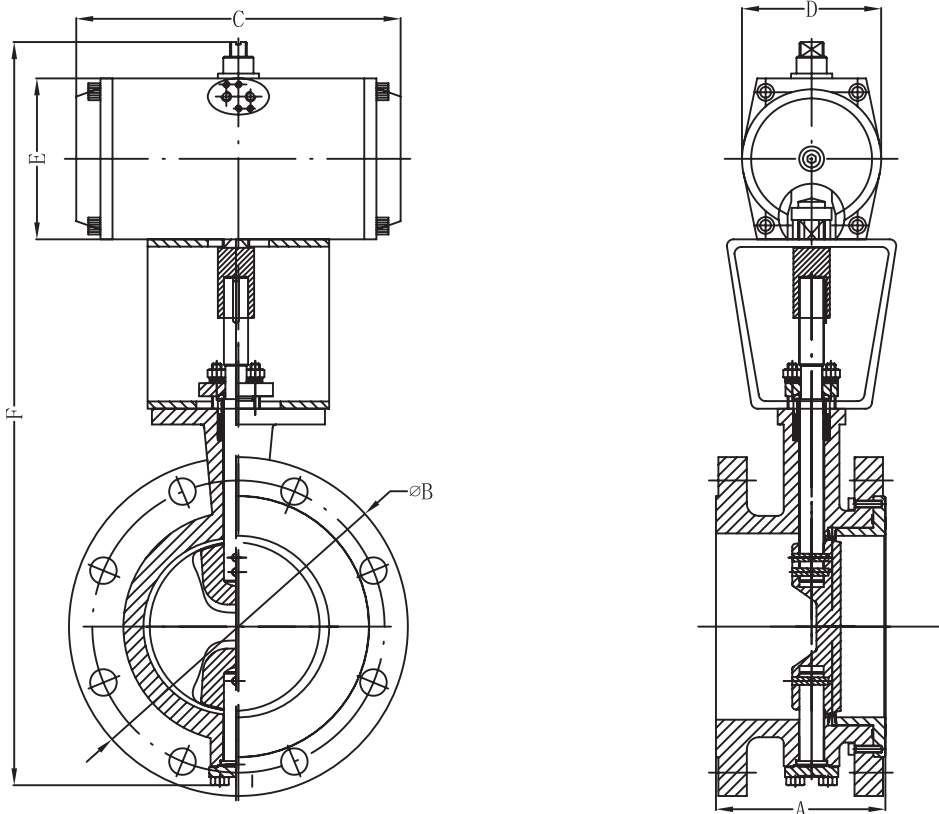
外形尺寸：对夹式（配CT型横式气缸执行机构）



公称 通径	CL300													
	执行机构	A	ΦB	C	D	E	F	重量 (kg)	执行机构	C	D	E	F	重量 (kg)
80	CTR-105	46	Φ128	268	115	133	493	11	CTR-125	298	140	155	515	14
100	CTR-105	54	Φ158	268	115	133	500	12	CTR-125	298	140	155	522	15
125	CTR-125	56	Φ185	298	140	155	579	17	CTR-140	390	152	171.5	594	23
150	CTR-140	59	Φ218	390	152	171.5	630	27	CTR-160	458	175.8	197	656	35
200	CTR-160	73	Φ276	458	175.8	197	800	40	CTR-190	525	206	230	833	61
250	CTR-190	83	Φ335	525	206	230	990	72	CTR-210	532	226	255	1015	82
300	CTR-210	92	Φ395	532	226	255	1180	94	CTR-240	602	256	290	1235	117
350	CTR-240	117	Φ450	602	256	290	1240	122	CTR-270	722	294	320	1270	162
400	CTR-270	133	Φ505	722	294	320	1363	190	CTR-300	742	380	348	1391	205
450	CTR-300	149	Φ570	742	380	348	1455	210	CTR-350	860	380	402	1509	310
500	CTR-350	154	Φ630	860	380	402	1690	354	CTR-400	924	514	464	1752	484
600	CTR-350	181	Φ743	860	380	402	1770	460	CTR-400	924	514	464	1832	590

注：只提供部分外形尺寸，实际尺寸按执行机构大小及压力等级决定。

外形尺寸：法兰式（配CT型横式气缸执行机构）



公称通径	CL300													
	执行机构	A	ΦB	C	D	E	F	重量 (kg)	执行机构	C	D	E	F	重量 (kg)
100	CTR-105	127	255	268	115	133	500	41	CTR-125	298	140	155	522	44
125	CTR-125	140	255	298	140	155	579	60	CTR-140	390	152	171.5	594	66
150	CTR-140	140	320	390	152	171.5	630	75	CTR-160	458	175.8	197	656	82
200	CTR-160	152	380	458	175.8	197	800	114	CTR-190	525	206	230	833	124
250	CTR-190	165	445	525	206	230	990	180	CTR-210	532	226	255	1015	197
300	CTR-210	178	520	532	226	255	1180	253	CTR-240	602	256	290	1235	274
350	CTR-240	190	585	602	256	290	1240	327	CTR-270	722	294	320	1270	367
400	CTR-270	216	650	722	294	320	1363	445	CTR-300	742	380	348	1391	460
450	CTR-300	222	710	742	380	348	1455	550	CTR-350	860	380	402	1509	654
500	CTR-350	229	775	860	380	402	1690	744	CTR-400	924	514	464	1752	870
600	CTR-350	267	915	860	380	402	1770	994	CTR-400	924	514	464	1832	1120

注：只提供部分外形尺寸，实际尺寸按执行机构大小及压力等级决定。

附录1 GB/T4213-2008
美国ANSI B16.104-1976

调节阀泄漏量标准

GB/T4213-2008 《气动调节阀》

泄漏等级	试验介质	试验压力	最大阀座泄漏量 I/h
I	水、空气或氮气	由用户与制造厂商定	
II	水、空气或氮气	A	$5 \times 10^{-3} \times$ 阀额定容量
III			$10^{-3} \times$ 阀额定容量
IV	水	A或B	$10^{-4} \times$ 阀额定容量
	空气或氮气	A	
IV-S1	水	A或B	$5 \times 10^{-6} \times$ 阀额定容量
	空气或氮气	A	
IV-S2	空气或氮气	A	$2 \times 10^{-4} \times \Delta P \times D$
V	水	B	$1.8 \times 10^{-7} \times \Delta P \times D$
VI	空气或氮气	A	$3 \times 10^{-3} \times \Delta P \times X$ (续表泄漏量)

续表

阀座直径		20	25	40	50	65	80	100	150	200	250	300	350	400
泄漏量	ml/min	0.1	0.15	0.3	0.45	0.6	0.9	1.7	4.0	6.75	11.1	16.0	21.6	28.4
	气泡数/min	-	1	2	3	4	6	11	27	45	-	-	-	-

注 A: 试验压力 = 0.35MPa, 当阀的允许压差小于 0.35MPa 时用设计规定的允许压差。

B: 试验压力为阀的最大工作压差。

美国ANSI B16.104 - 1976

泄漏等级	最大允许泄漏量				试验介质	试验压力
II	0.5% Cv				10 - 52 °C 的空气或水	最大工作压差 Δp 或 50lb/in ² (3.5巴) 压差、取其较低者
III	0.1% Cv				10 - 52 °C 的空气或水	最大工作压差 Δp 或 50lb/in ² (3.5巴) 压差、取其较低者
IV	0.01% Cv				10 - 52 °C 的空气或水	最大工作压差 Δp 或 50lb/in ² (3.5巴) 压差、取其较低者
V	每英寸公称通径和英镑/英寸2压差时, 允许有0.0005ml/min的漏水				10 - 52 °C 的水	最大工作压差 Δp
VI	阀门口径		ml/min	气泡数/min	10 - 52 °C 的空气或水	最大工作压差 Δp 或 50lb/in ² (3.5巴) 压差、取其较低者
	in	mm				
	1	25	0.15	1		
	1 1/2	38	0.30	2		
	2	51	0.45	3		
	2 1/2	64	0.60	4		
	3	76	0.90	6		
	4	102	1.70	11		
	6	152	4.00	27		
	8	203	6.75	45		
	10	250	11.1	-		
	12	300	16.0	-		
14	350	21.6	-			
16	400	28.4	-			

附录2 调节阀常用材料牌号对照表

材料名称	美国 (ASTM)	日本 (JIS)	德国 (DIN)	中国 (GB)	主要化学成分
碳素钢 (铸)	WCA、WCB、WCC	SCPH2	1.0501	WCA、WCB、WCC	C:≤0.30
铬钼钢 (铸)	WC6	SCPH21	1.7335	15CrMo	C:≤0.20
	WC9	SCPH32		15Cr2MoV	C:≤0.18
不锈钢 (铸)	CF8	SCS13 SCS13A	1.4308	CF8(GB12230)	C:≤0.08 Cr:18.0-21.0
	CF8M	SCS14 SCS14A	1.4580 1.4581	CF8M(GB12230)	C:≤0.08 Cr:18.0-21.0 Mo:2.0-3.0
	CF3	—	1.4306	CF3(GB12230)	C:≤0.03 Cr:17.0-21.0
	CF3M	—	1.4435	CF3M(GB12230)	C:≤0.03 Cr:17.0-21.0 Mo:2.0-3.0
不锈钢 (棒)	304	SUS304	1.4301	0Cr18Ni9	C:≤0.08 Cr:17.0-20.0
	316	SUS316	1.4401 1.4436	0Cr17Ni12Mo2	C:≤0.08 Cr:16.0-18.0 Mo:2.0-3.0
	304L	SUS304L	1.4306	00Cr19Ni10	C:≤0.03 Cr:18.0-20.0
	316L	SUS316L	1.4435 1.4404	00Cr17Ni14Mo2	C:≤0.03 Mo:2.0-3.0
	410	SUS410	1.4006	1Cr13	C:≤0.15 Cr:11.5-13.0
	416	SUS416	1.4005	Y1Cr13	C:≤0.15 Cr:12.0-14.0
	420	SUS420	1.4021	2Cr13	C:0.16-0.25 Cr:16.0-18.0
	440B	SUS440B	1.4112	9Cr18MoV	C:0.75-0.95 Cr:16.0-18.0
	440C	SUS440C	1.4125	9Cr18	C:0.75-0.95 Cr:16.0-18.0
630	SUS630 SCS24(铸)	1.4542	0Cr17Ni4Cu4Nb (17-4PH)	Cr:16.5 Ni:4.0 Cu:3.5	



地址：上海浦东祝桥空港工业园区金亮路32号

ADD: No.32 Jinliang Road,Airport Industry Park,Zhuqiao,Pudong,Shanghai

电话(Tel): 021-33756788

传真(Fax): 021-33756766

邮编(P.C.): 201323

E-mail: floauto@floauto.cn

www.floauto.cn